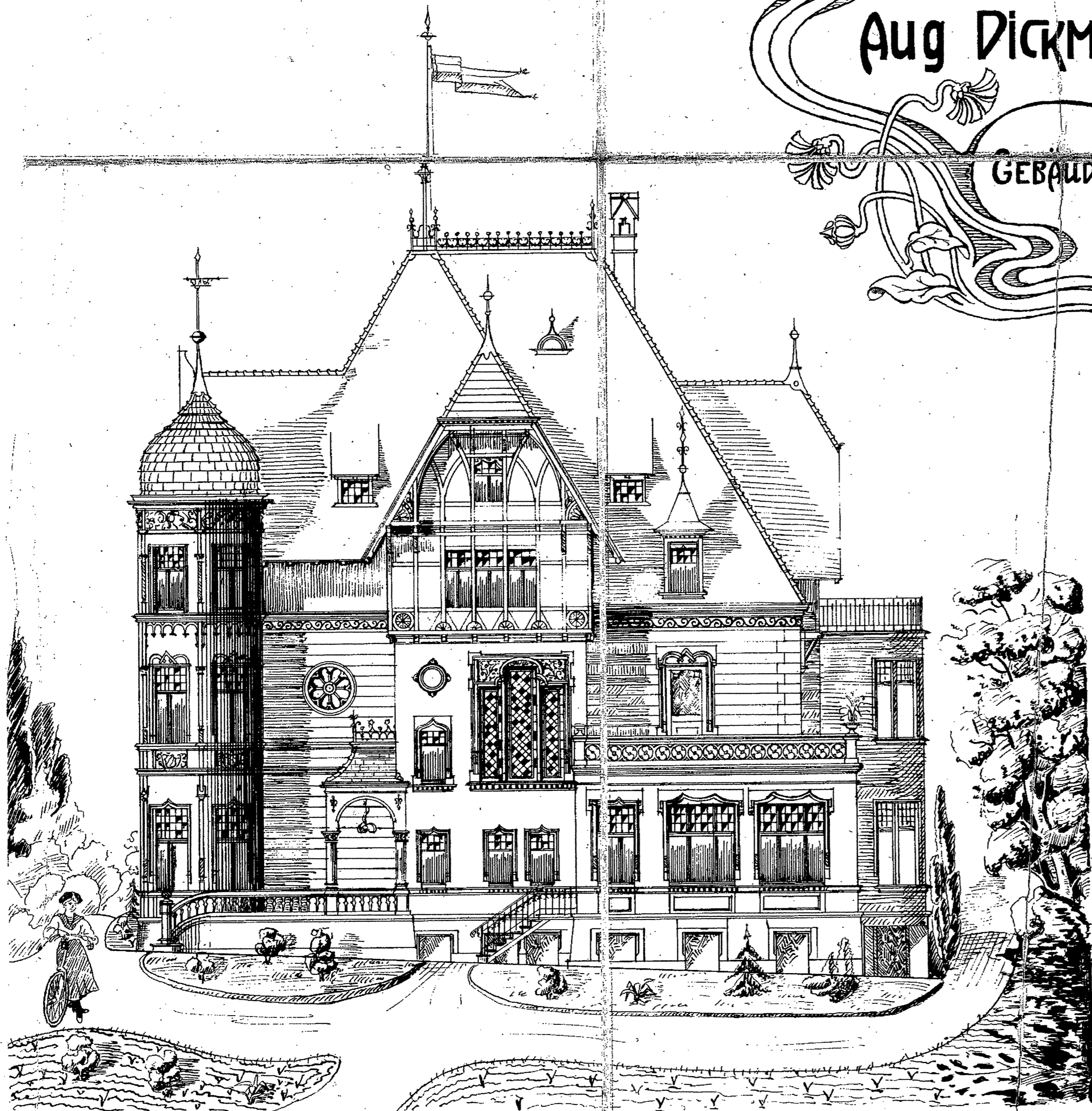


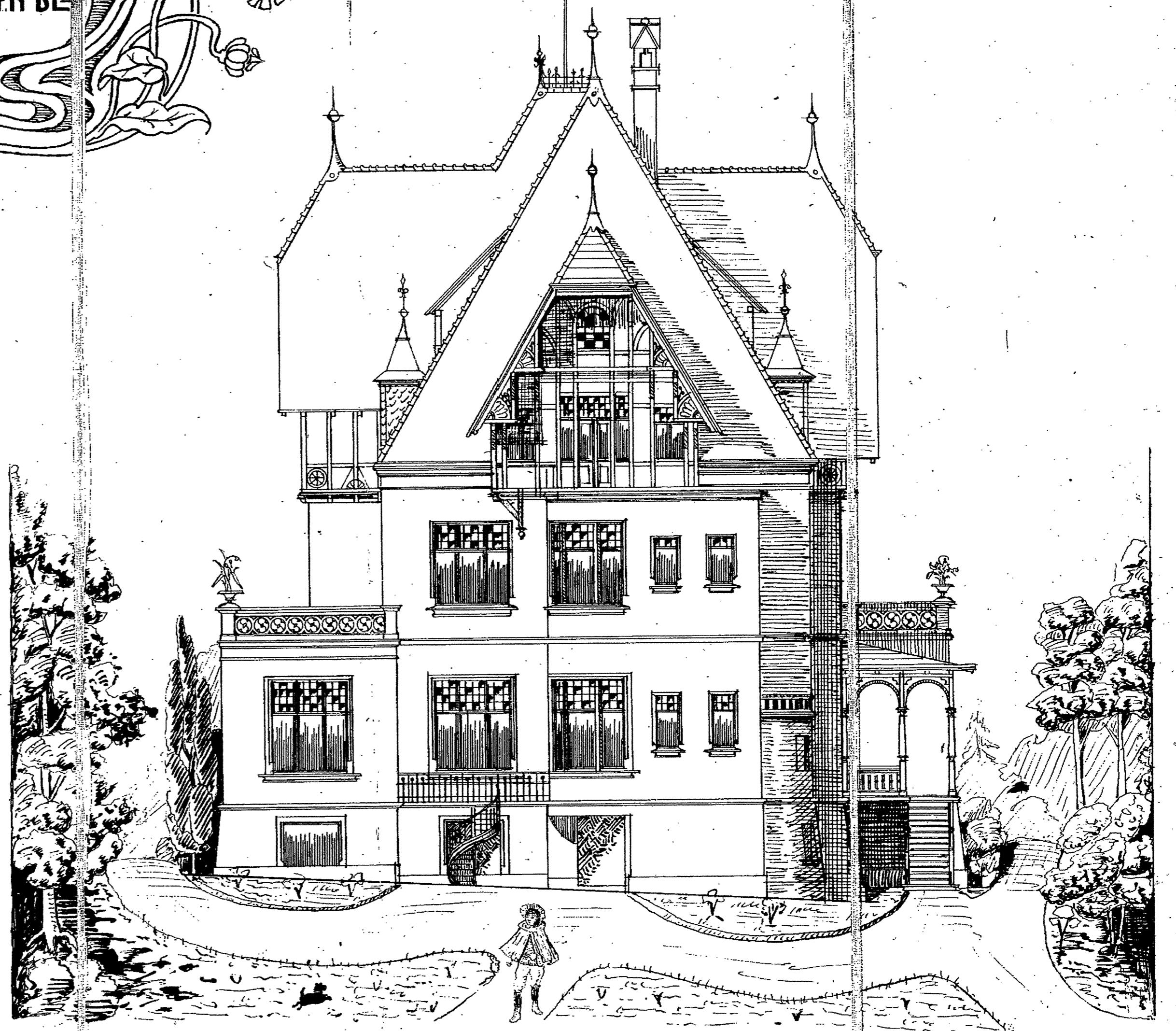
ENTWURF ZU EINEM WOHNHause
 FÜR DIE FIRMA: FRAU
AUG DICKMANN, BOTTROPP.

GEBÄUDE-ANSICHTEN BL.

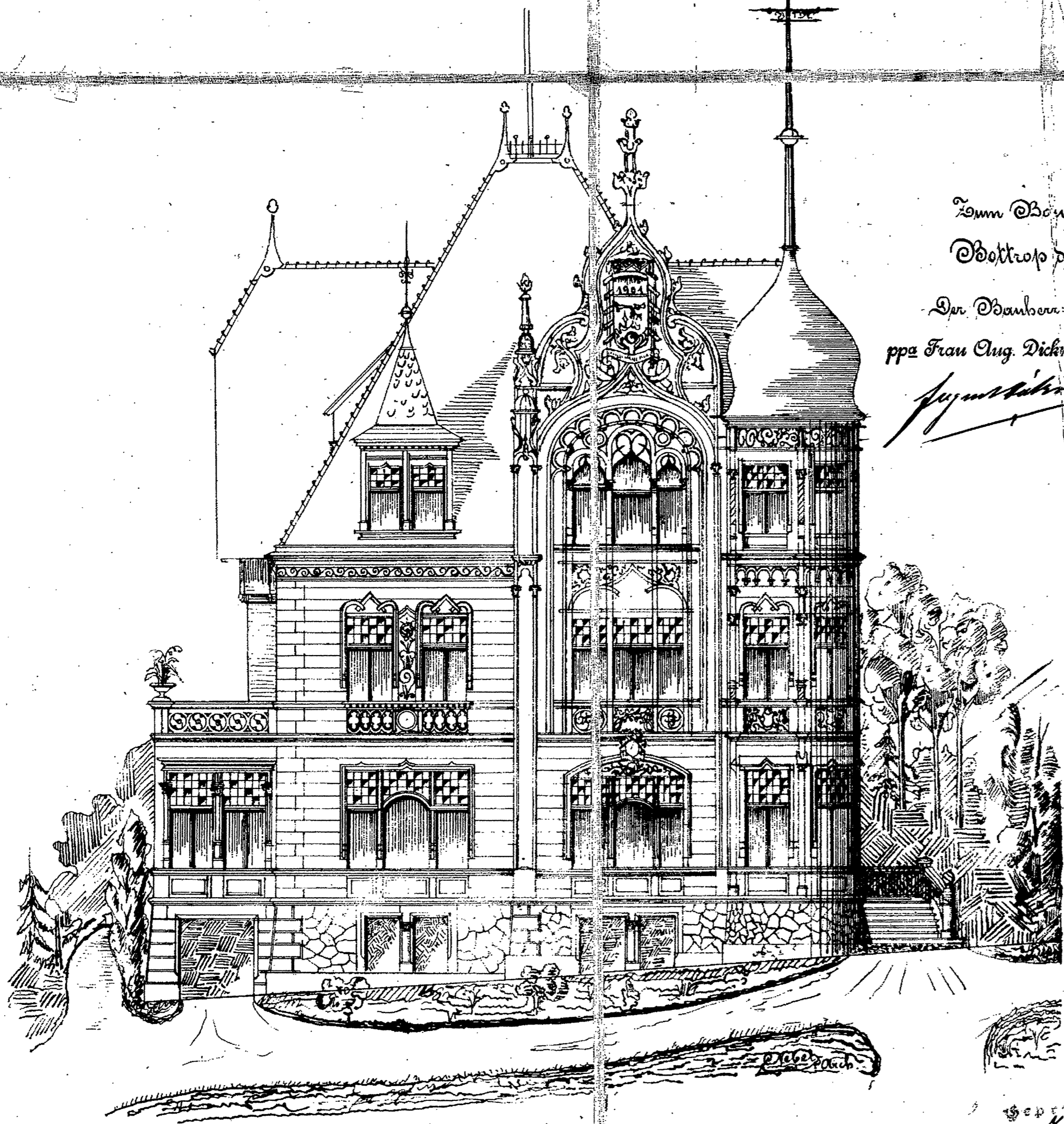
MAßSTAB
 1:100.



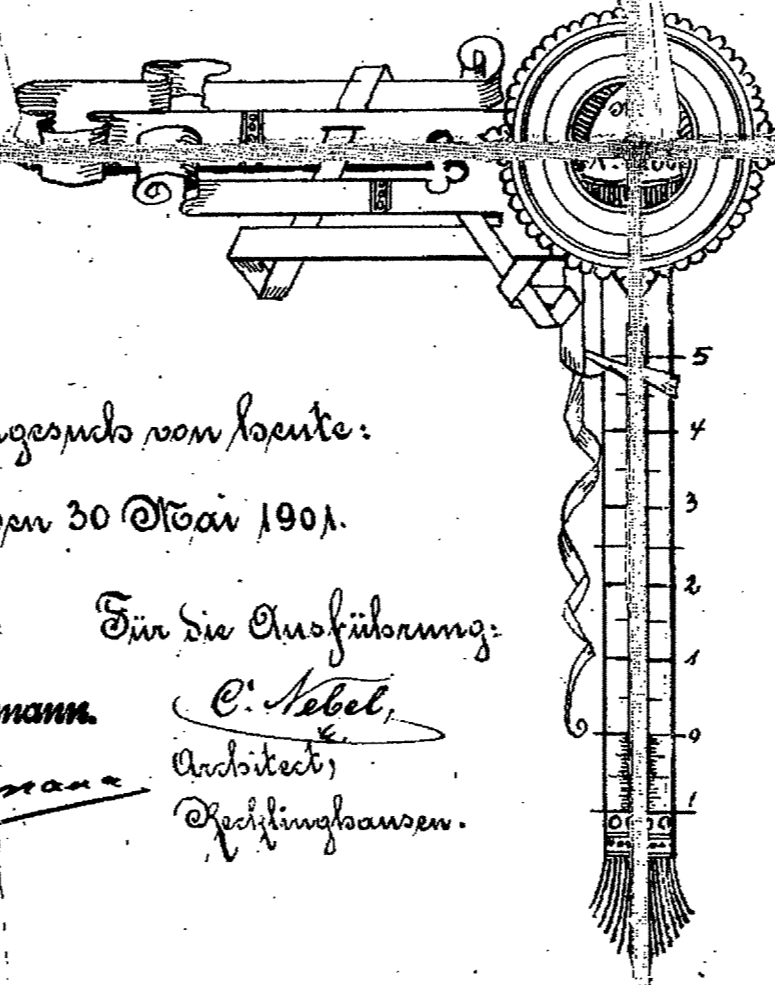
SÜDL. GIEBEL-ANSICHT.



HINTER-FRONT.



VORDER-ANSICHT.



Zum Übergange von heute.
 Bottrop den 30. März 1901.
 Der Baubau: Für die Ausführung:
 ppz Frau Aug. Dickmann. C. Schel,
 Architekt,
 Westfälische
 Bauingenieurwesen.



NÖRDL. GIEBEL-ANSICHT.

Gezeichnet
 Bottrop, den 30. Juli 1901
 Der Gemeinde-Baumfasser.
M. Müller